

REQUISITI DI ACCESSO AI CORSI PROPEDEUTICI

Requisiti teorico-musicali	Gruppi 1, 2 e 3 Tutte le discipline strumentali e canto	Per accedere ai corsi propedeutici lo studente dovrà dimostrare il possesso delle seguenti abilità musicali generali: <ol style="list-style-type: none"> 1. capacità di conoscere all'ascolto e di descrivere o classificare alcune tra le basilari strutture musicali quali scale tonali, triadi, intervalli, principali successioni cadenzali ed elementari giri armonici, limitatamente alle tre funzioni armoniche di tonica, sottodominante e dominante; 2. capacità di intonare per imitazione e per lettura estemporanea brevi melodie, nei modi diatonici maggiore o minore, basate sulle tre funzioni armoniche di tonica, sottodominante e dominante; 3. capacità di eseguire ritmicamente, per lettura estemporanea, mediante sillabazione o percussione, espressioni ritmiche tratte da partiture di livello simile a quello d'ingresso al corso propedeutico per il settore d'indirizzo degli studi musicali; 4. padronanza dei codici di notazione e degli elementi teorico musicali di base, relativi alle partiture di cui al punto 3.
	Gruppi 4 e 5 Didattica della musica e Musica elettronica	Per accedere ai corsi propedeutici lo studente dovrà dimostrare il possesso delle seguenti abilità musicali generali: <ol style="list-style-type: none"> 1. capacità di intonare per imitazione e per lettura estemporanea brevi melodie, nei modi diatonici maggiore o minore, basate sulle tre funzioni armoniche di tonica, sottodominante e dominante; 2. capacità di eseguire ritmicamente, per lettura estemporanea, mediante sillabazione o percussione, espressioni ritmiche di livello elementare; 3. dimostrare padronanza dei codici di notazione e degli elementi teorico musicali di base.

Prove di ammissione al Propedeutico

Esame di teoria

1. Lettura parlata/ritmica di uno dei seguenti esercizi ordinati per livello di difficoltà.

Esercizio 1

Lento



2 3 4 5 6 7 8

Musical notation for Exercise 1: A single staff in 2/4 time with a key signature of one sharp (F#). The tempo is marked 'Lento'. The exercise consists of eight measures. Measure 1: quarter note G4, quarter note A4. Measure 2: quarter note B4, quarter note C5. Measure 3: quarter note B4, quarter note A4. Measure 4: quarter note G4, quarter note F#4. Measure 5: quarter note E4, quarter note D4. Measure 6: quarter note C4, quarter note B3. Measure 7: quarter note A3, quarter note G3. Measure 8: quarter note F#3, quarter note E3.

Esercizio 2

Lento

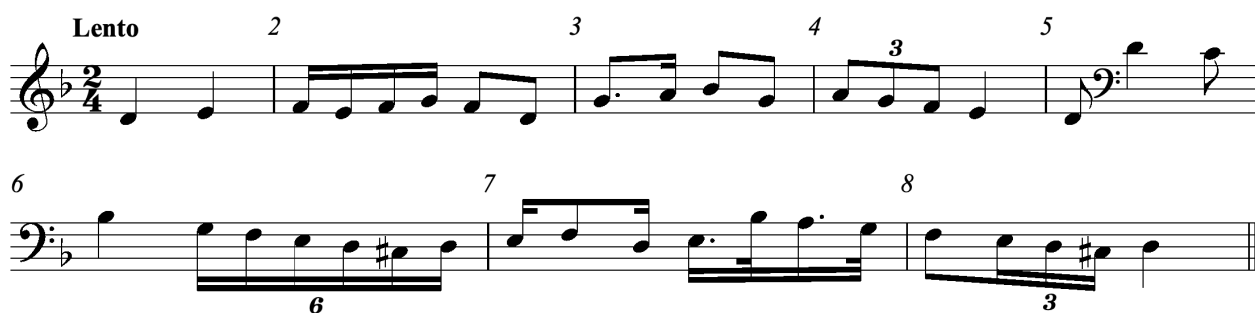


2 3 4 5 6 7 8

Musical notation for Exercise 2: A single staff in 2/4 time with a key signature of one sharp (F#). The tempo is marked 'Lento'. The exercise consists of eight measures. Measure 1: quarter note G4, quarter note A4. Measure 2: quarter note B4, quarter note C5. Measure 3: quarter note B4, quarter note A4. Measure 4: quarter note G4, quarter note F#4. Measure 5: quarter note E4, quarter note D4. Measure 6: quarter note C4, quarter note B3. Measure 7: quarter note A3, quarter note G3. Measure 8: quarter note F#3, quarter note E3.

Esercizio 3

Lento

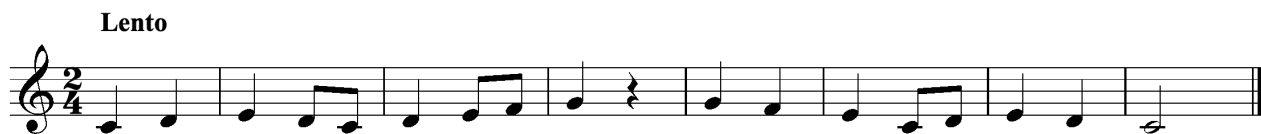


2 3 4 3 5 6 7 8

Musical notation for Exercise 3: Two staves in 2/4 time with a key signature of one flat (Bb). The tempo is marked 'Lento'. The exercise consists of eight measures. Measure 1: quarter note G3, quarter note F3. Measure 2: quarter note E3, quarter note D3. Measure 3: quarter note C3, quarter note B2. Measure 4: quarter note A2, quarter note G2. Measure 5: quarter note F2, quarter note E2. Measure 6: quarter note D2, quarter note C2. Measure 7: quarter note B1, quarter note A1. Measure 8: quarter note G1, quarter note F1.

2. Lettura cantata di uno dei seguenti esercizi
ordinati per livello di difficoltà.

Esercizio 1



Esercizio 2



Esercizio 3



3. Riconoscimento all'ascolto
di brevi e semplici sequenze ritmico-melodiche.

4. Lettura a prima vista di una semplice sequenza ritmico-melodica.